



COS RENDSZER

FELHŐ ALAPÚ TECHNOLÓGIA
MINŐSÉGBIZTONSÁGI RENDSZERTÁMOGATÁS
INFORMÁCIÓBIZTONSÁGI RENDSZERTÁMOGATÁS
DOKUMENTÁCIÓKEZELÉS
FELADATKEZELÉS
AUDIT TÁMOGATÁS
CÉL MENEDZSMENT

Bemutakozás

A High Quality Support & Consult Kft. minőségirányítási-, információbiztonsági-, környezetközpontú irányítási-, autóiipari minőségirányítási tevékenységet folytat, mely magába foglalja a rendszerépítést, rendszerfelügyeletet, tanúsításra való felkészítést, valamint a szabvány megfelelést vizsgáló belső audit. A maximális hatékonyság elérése érdekében időszakosan mérnök támogatással is segítjük ügyfeleinket.

Felnőttképzőként bejelentés alapján tartunk képzéseket. Képzési portfóliónkban szerepel többek között belső auditori, minőségbiztosítási, szabványismertető, továbbá egyedi igények szerint különféle speciális képzések is.

Rendelkezünk saját, felhő alapú informatikai rendszerrel, mellyel a cégek rendszerszintű működését támogatjuk mind a napi problémák megoldása, mind az auditok során. A COS rendszer működése az IATF, ISO 9001, ISO 14001, ISO 27001 és TISAX követelményeire épül, alapvető funkciója lefedni a különböző szabvány követelményeket. Használatával hatékonyabbá tehető a vállalatok működtetése, ezáltal csökkenthetők a szervezet fenntartási költségei.

A HQSC Kft. garantálja a kiemelkedő tapasztalattal rendelkező szakemberek minőségi munkáját, garanciát vállalva az elvégzett szolgáltatásokra, mindezt az ügyféligények messzemenő figyelembevételével. Szolgáltatásokra, nem utolsósorban az ügyféligényeket messzemenőig figyelembe véve.

Szolgáltatásainkkal a hatékony működéshez, továbbá valós piaci és versenyelőnyhöz kívánjuk hozzásegíteni új és meglévő partnereinket.

Maximális vevői elégedettség

Teljeskörű megoldások

Professzionális projektmenedzsment



Mérnöki szolgáltatás

Felkészítés

Auditálás

Karbantartás

IRÁNYÍTÁSI RENDSZEREK FENNTARTÁSA

Minőségirányítási rendszer dokumentációjának felügyelete és karbantartása. Vevői- és szabványkövetelmények karbantartása és beépítése a meglévő folyamatokba. Audit program tervezése.

BELSŐ AUDITOK

Rendszerauditok: ISO 9001 minőségirányítási rendszer, IATF 16949 gépjárműipari minőségirányítási rendszer, ISO 14001 környezetirányítási rendszer, ISO 27001 információbiztonsági rendszer, TISAX, továbbá egyéb irányítási rendszerszabványok szerint.

Folyamatauditok: VDA 6.3, Formel Q, Ford követelmények szerinti audit.

INTERIM/REZIDENS MÉRNÖKI SZOLGÁLTATÁSOK

Vevői kapcsolattartás: vevői reklamációk kezelése (8D), vevői portálok kezelése, eskalációs egyeztetésen történő képviselő.

Beszállítói kapcsolattartás: beszállítófejlesztés, beszállítói reklamációk kezelése, eskalációs egyeztetésen történő képviselő.

Projektmérnök: változásmenedzsment, gép-áttelepítés felügyelet, új termékek bevezetése (APQP & PPAP), a vevő felé az igényelt jóváhagyási dokumentáció benyújtása.

Minőségirányítási rendszermérnök: dokumentációk felügyelete, belső auditok koordinálása, végrehajtása és nyomon követése.

COACHING

Tapasztalt mérnökeink gyakorlatorientált, egyénre szabott támogatás formájában dolgoznak együtt a megrendelők alkalmazottaival. A szolgáltatás lehetőséget biztosít arra, hogy az új kollégák rövid idő alatt betanuljanak, mindezt úgy, hogy az önálló munkavégzés eléréséig a feladatok mindvégig profi szinten kerülnek teljesítésre, elvégzésre.

FOLYAMATOPTIMALIZÁLÁS

KÖRNYEZETVÉDELEM

MUNKA- ÉS TŰZVÉDELEM

GDPR

Mire használható a COS?

A meglévő minőségirányítási rendszer egy keretet biztosít a vállalkozás működéséhez, a COS rendszer viszont ezen rendszer eredményes és hatékony működéséhez járul hozzá. Ügyfeleink igényeit és az auditorok visszajelzéseit követve létrehoztunk egy olyan felhő alapú informatikai rendszert, amely az IATF 16949, az ISO 9001, az ISO 27001 szabványok követelményeit követi, és az ezeknek megfelelő segítséget biztosítja a vállalkozást érintő, napi szintű feladatokban.

ELŐNYÖK

- + A rendszer használata megkönnyíti a vállalat auditokra (IATF 16949, ISO 9001, ISO 27001, TISAX) történő felkészülését.
- + Napi operatív monitoring lehetőséget biztosít a felhasználók számára, valós idejű adatokkal, gyors és biztonságos adatrögzítési és ellenőrzési funkciókkal.
- + Növeli a tervezési folyamatok hatékonyságát.
- + Támogatást biztosít a dokumentumkezeléshez.
- + Hatékonyabbá válik a működés és a minőségirányításirendszer átláthatósága, ezáltal könnyebben azonosíthatóvá válnak a fejlesztendő területek.
- + KPI monitoring lehetőséget biztosít a teljesítmény folyamatos nyomonkövetésére.
- + Támogatja a kockázatkezelést, a kockázatok azonosítását, kockázatértékelést és a lehetőségek feltérképezését.
- + A COS rendszerbe integrált „PDCA” modul biztosítja a hatékony Task Management-et.
- + Projekt menedzsment.
- + Igény esetén, lehetőség van ügyfél specifikus modulok kialakítására.
- + Több nyelven is elérhető (angol, német).

A RENDSZER FELÉPÍTÉSE

Auditorok és több évtizedes tapasztalattal rendelkező szakemberek vettek részt a COS fejlesztésében azzal a céllal, hogy a vállalatoknál alkalmazott minőségirányítási, információbiztonsági rendszer eredményes és hatékony működéséhez járuljon hozzá.

Működése az ISO 9001, az ISO 27001 és egyéb szabványok követelményein alapul, tehát alapvető funkciója lefedni a minőségirányítási, információbiztonsági szabványkövetelményeket. Használata támogatja a vállalatok működését, menedzselését és csökkentheti a szervezet működési költségeit.

A COS-t úgy alakítottuk ki, hogy használata egyszerű legyen. Valós idejű adatokkal, gyors és biztonságos adatrögzítési és ellenőrzési lehetőséget biztosítson a felhasználók számára. Segítségével csökken a dolgozókat terhelő adminisztrációs teher, és egyszerűbbé válik a dokumentumkezelés.

A rendszer egyedi igények szerint modulárisan bővíthető, és számos innovatív megoldást kínál.

A COS rendelkezik egy automatizált task management funkcióval, amely számos előnyt biztosít a vállalatok részére. Használatával egyetlen feladatot sem fenyegeti az a kockázat, hogy elfelejtik végrehajtani. A task management funkció követi és státuszolja a feladatokat, ütemezi az akciókat és figyeli a határidőket is.

A COS task managementtel pontosabbá válik a mindennapi feladatmegoldás. Kevesebb időt igényelnek az egyes tevékenységek, hiszen a rendszer biztosítja az erőforrások hatékony elosztását.

Amennyiben probléma merül fel a folyamatokban, a task management közreműködik a megoldásában. Összehangolhatóvá teszi a felelősök, területek, feladatok és a projektek különböző elemeit. Emellett a projektekben résztvevő összes érdekelt személy és szervezet folyamatos tájékoztatása is megvalósul.

KPI RENDSZER

A COS rendszerben olyan teljesítményfigyelő rendszert tudunk beállítani, amely a felhasználó számára legfontosabb KPI-ok (KPI = Key Performance Indicator, kulcs teljesítmény mutató) elhelyezésével személyre szabható.

A KPI rendszer segítségével, könnyedén átlátható a menedzsment számára, hogy milyen hatékonysággal dolgoznak az egyes folyamatok a felelőségük alá tartozó területeken, és melyiknél szükséges egy esetleges beavatkozás. Segítséget nyújt a célok megvalósulásának mérésében, ezáltal tisztában leszünk azzal, hogy a működés a megfelelő irányba tart-e, és azt az elvárt teljesítménnyel teszi-e.

Lehetőségünk van riportokat lekérdezni a COS-ban használt adatokról. Például, megnézhetjük mennyire hatékonyak a javítóintézkedések, költség riportokat kérdezhetünk le és megvizsgálhatjuk a vevői megelégedettség alakulását egy adott időszakban.

A folyamatokban rejlő hibákat sok esetben az azokban dolgozó szervezeti tagok nem képesek felismerni, ami adódhat a rutinszerűvé vált munkavégzésből, a szervezeti egység méretéből, vagy a szinte törvényszerűen megjelenő „üzemi vakságból” is. A folyamatokhoz jól illeszkedő teljesítménymutató rendszer a tényleges probléma felerősödése előtt jelzést adhat a menedzsment számára, hogy valami nem a kívánt vagy tervezett módon történik. Figyelmeztetést kaphatunk tőle, hogy távolodunk a kitűzött célértékektől.

PRO TIPPÜNK

A hatékony, és főként hasznos KPI rendszer kialakításához SMART célokat érdemes meghatározni. A SMART célok olyan teljesítménymutatók, amik megfelelnek a következő elvárásoknak:

- S** S, mint **specifikus**, vagyis részletes, mindenki által érthető (világos célok).
- M** M, mint **mérhető**, vagyis a kitűzött cél megvalósulását, annak mértékét számszerűsíteni, ellenőrizni tudjuk.
- A** A, mint **attraktív**, vagyis kihívást jelentő, vagyis a cél által kitűzött eredmények elérése kihívást jelent.
- R** R, mint **reális**, vagyis legyen „témába vágó” és elérhető.
- T** T, mint **tervezett időtartamra szóló**, vagyis legyen belátható időszakon belül megvalósítható.

KÉPZÉSI TERV

A modulban naprakész állapotban nyomon követhető a belső és külső képzések státuszai. Képzési igény esetén meghatározható a képzés célja, kiválasztható, hogy belső képzés keretein belül történjen annak lebonyolítása vagy szükség van külső oktató bevonására.

Tervezhetővé válik a képzés időpontja, kijelölhetők a résztvevők, a képzéshez csatolható az oktatást igazoló oktatási napló, vizsga eredmények, tanúsítványok (kompetencia igazolások), továbbá a képzési költségek monitorozására is alkalmazható.

KARBANTARTÁSI TERV

Elsősorban a karbantartásvezetők munkáját segíti a naprakész adatokon alapuló döntések meghozatalában. Segítségével a munka ellenőrizhetőbbé válik, a megelőző karbantartások hangsúlyosabbak lesznek, és növekszik a teljesítmény mérhetősége.

KALIBRÁLÁSI TERV

A mérőeszközök nyilvántartására kialakított platform, melyen nyomon követhetők a mérőeszközök státusza és állapota, a kalibrálási határidők, illetve az eszköz használatának helye. A rendszer automatikusan értesíti a felhasználót, ha egy mérőeszköz kalibrálása le fog járni. Így elkerülhető, hogy nem megfelelő mérőeszköz legyen használatban.

Külső kalibrálás esetén nyomon követhető a külső labor scopeja, engedélyei, tanúsításai.

VÉSZHELYZETI TERVEK

A működést érintő vészhelyzeti terv készítésére szolgáló modul használatával a vészhelyzeti tervek meghatározásán túl lehetőség van a rögzített tervek felülvizsgálatára, dokumentálására, kategorizálásra.

SZERVEZETI ÁBRA

A COS rendszerbe integrált szervezeti ábra segít leképezni a szervezet hierarchia szintjeit, érthetővé teszi a funkciókat, szerepköröket, felelősségi- és hatásköröket, utasítási-, irányítási- és ellenőrzési jogköröket, kommunikációs- és információáramlási utakat. Biztosítja az áttekinthetőséget, a rendet és a tisztán látást. Meghatározó lehet a szervezet mindennapi működése szempontjából. A szervezeti ábra előnye, hogy tükrözi a szervezeti struktúrát. Láthatóvá válnak a döntési szintek, az ellenőrzési pontok, a munkamegosztási és felelősségi szintek, a függelmi viszonyok.

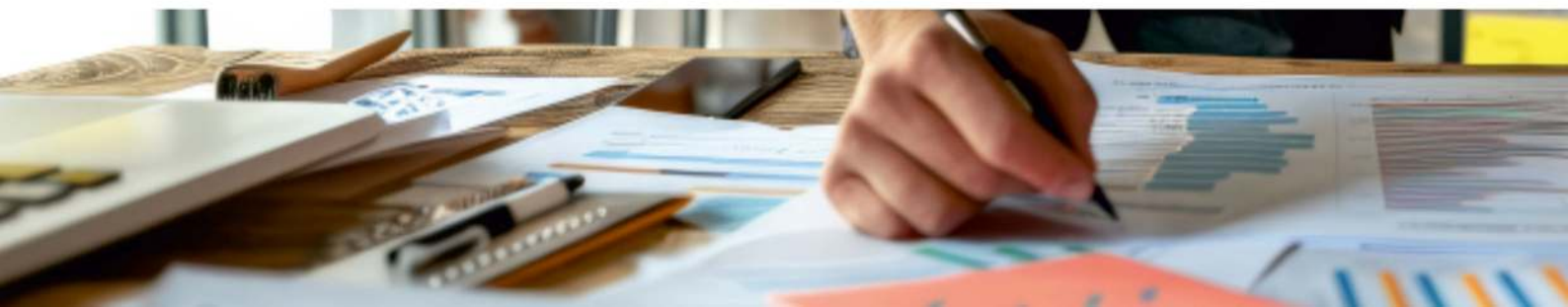
FOLYAMAT TÉRKÉP

A folyamat térkép segítségével könnyen áttekinthetőek a működési folyamatok. Lehetővé teszik a vezetők és projektvezetők számára a csoportok, csapatok összehangolását, hatékonyabbá válik a kommunikáció. Segít megérteni, hogy ki milyen szerepet tölt be a működésben, és milyen hatással van munkája a többiekre, ezáltal segítve a célok elérését.

DOKUMENTÁCIÓS RENDSZER

A dokumentumkezelés sok vállalatnál a nyomasztó, adminisztratív teher szinonimája. A COS használatával viszont ismét értékes, folyamattámogató anyagokká válnak a létrehozott dokumentumok.

A COS rendszeren belül rendszerezetten nyilvántarthatók a dokumentumok és nyomon követhető az életútjuk. A dokumentumkezelés a dokumentum létrehozástól kezdődően, az iktatáson át, a selejtezésig, archiválásig komplexen lefedhető. A dokumentum teljes „életútja” követhetővé válik, beleértve a nyilvántartást, a verziókat, biztosítja a biztonságos archiválást és a gyors visszakeresést.



VEVŐKEZELÉSKÉPZÉSI TERV

A vevői elégedettség elérése a versenyelőny megszerzésének egyik fő eszköze, a legtöbb vállalat számára prioritás a stratégia kialakításában. A COS rendszer segítségével belsőleg mérhetjük havi- vagy akár negyedéves ciklusokban a vevői megelégedettséget. Az eredményeket kielemezve a COS beavatkozást kezdeményez amennyiben a vevői megelégedettség nem éri el a kitűzött célt. Időben detektálhatók és javíthatók azon gyenge pontok, amelyek a vevői megelégedettség csökkenésének kiváltó okai.

A COS rendszerben lehetőség van monitorozni a vevői reklamációkat, visszajelzéseket, végfelhasználói hibákat és a garanciális hibákat. A rögzített adatokból a rendszer képes riportokat generálni (hiba típusok, hibák vevőnként, reklamációs költségek stb.) és kimutatásokat végezni. Jelzi az ismétlődő hibákat, továbbá segítséget nyújt az ellenintézkedés kidolgozásában.

A COS rendszerben a vevők követelményei is nyilván tarthatók. Ezeket nem elegendő ismernünk, legalább évente felül is kell vizsgálni. A modulban minden vevő követelmény végén rögzíthető, hogy mikor történt az utolsó felülvizsgálat, ezáltal a követelmények egyszerűen átláthatóvá válnak, segítséget nyújt a kapcsolódó feladatok kiosztásában, a követelmének teljesülésének monitorozásában..

KOCKÁZATOK ÉS LEHETŐSÉGEK

Hatalmas potenciál rejtőzik abban, ha a kockázatokat és a lehetőségeket egy vállalat közös platformon tudja megfogalmazni és nyomon követni. A COS rendszerben az azonosított kockázatokat és lehetőségeket napra kész állapotban követhetjük.

Lehetőség van kockázatértékelést végezni, és az eredmények alapján döntést hozni. Intézkedések generálhatók a kockázati érték csökkentése vagy a megjelent lehetőség kihasználásának érdekében.

TOVÁBBI HASZNOS MODULOK

Érdekelte felek

Az érdekelt felek alapvető kapcsolattartási adatain túl monitorozható az érdekelt felek igényei, elvárásai, a kapcsolódó kockázatok és lehetőségek. Kompetencia mátrix

A munkakörökhöz kapcsolódó feladatok ellátásához szükséges kompetenciák monitorozására szolgáló modul.

Látogatások

A külső látogatások monitorozására szolgáló modulban rögzíthetők a tervezett látogatások. A találkozó előtt a COS automatikusan értesítést küld.

Kiszervezett tevékenységek

A kiszervezett tevékenységek nyomon követésére szolgáló modul. Segítségével átláthatóbbá és monitorozhatóvá válnak a kiszervezett feladatok.

Működési folyamatok

Nyomon követhető a folyamatok sorrendje, a tevékenységek és azok bemenetei, elvárt kimenetei. Láthatóvá válnak a szervezeti szerepek, felelősségek és hatáskörök, valamint ellenőrizhetők a teljesítménymutatók, a folyamatokhoz szükséges erőforrások.

Gép és eszköz adatbázis

A működés során használt teljes eszköz- és géppark egy helyen nyilvántartható, nyomon követhető a státuszuk, állapotuk, használati helyük és egyéb tulajdonságaik.

Beszállítók értékelése

Beszállítói értékelések monitorozására szolgáló modul, melynek segítségével a felhasználó által előnyben részesített szempontok alapján a beszállítók értékelhetők.

Letölthető tartalmak

A COS rendszerben elérhetőek különböző eljárásminták és dokumentum sablonok, melyek az ISO 9001-hez, az ISO 27001 -hez és egyéb irányítási (IATF) rendszer szabványkövetelményeihez kapcsolódnak.

LayOut/zónatérkép

A működést biztosító infrastruktúra nyomon követését, valamint az információbiztonság szempontjából elkülönített területek prezentálást szolgálja.

Projekt menedzsment

Új projektek bevezetését támogató funkció, amely által átláthatóvá válnak a projekthez kapcsolódó mérföldkövek és feladatok.



IBIR funkciók

Információbiztonsági Irányítási Rendszer

A COS rendszer használatával biztosított az ISO 27001 szabvány, illetve TISAX követelményeinek való megfelelés, és a bevezetést követő fenntartás. Mindez a kibővített Információbiztonsági Irányítási Rendszer (IBIR) funkció alkalmazásával érhető el.

Az IBIR funkció használatával ügyfeleinket az következő előnyökhöz segítjük:

ALKALMAZÁSI TERÜLET DEFINIÁLÁSA

A vállalatoknál kialakított alkalmazási területek definiálása végezhető el az előírásoknak megfelelően.

ALKALMAZHATÓSÁGI NYILATKOZAT KEZELÉSE ÉS KARBANTARTÁSA

Az ISO 27001 Információbiztonsági irányítási rendszer szabvány „A” melléklete alapján készíthető el az alkalmazási területek alkalmazhatósági nyilatkozata, mint ahogy azt a szabvány kötelező jelleggel elő is írja.

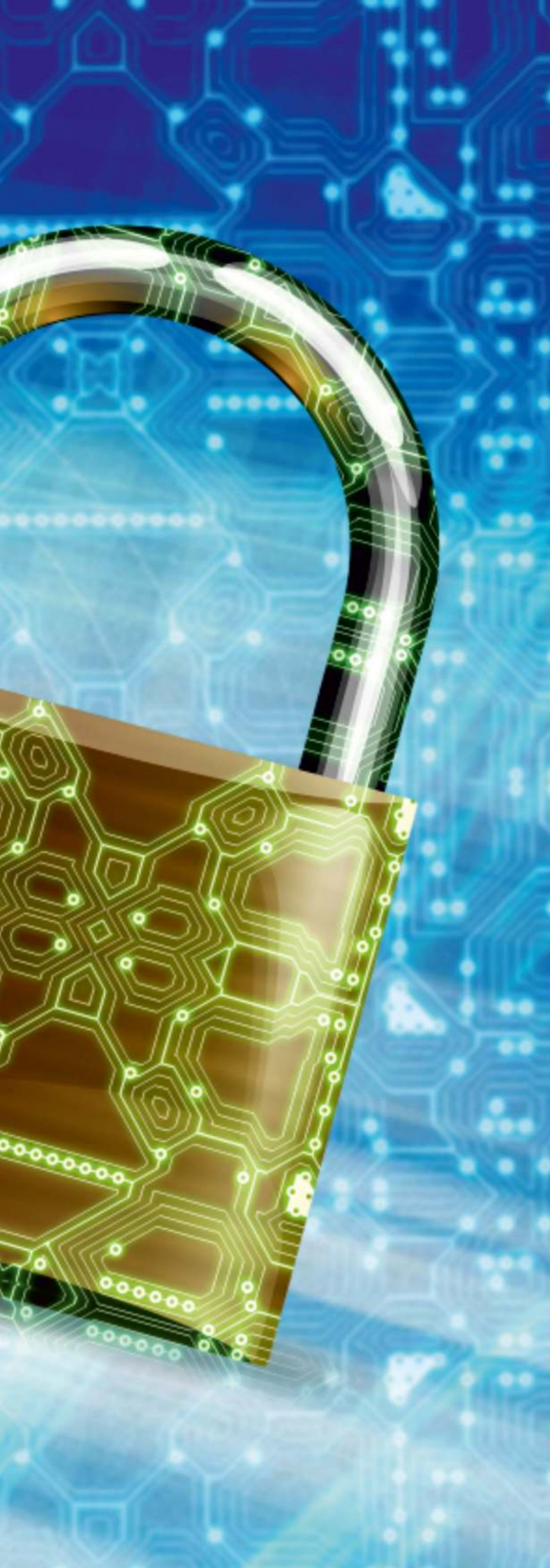
ADATVÉDELMI OSZTÁLYOK MEGHATÁROZÁSA

A szabványokban és az audit kontrollpontokban meghatározott osztályozási rend támogatását szolgáló funkció. Segítségével meghatározható a szervezetre jellemző osztályozási elv, melyet az információbiztonság különböző szakaszaiban alkalmazni fogunk. (Vagyonleltár, projektek, beszállítók, stb.)

FELADATKEZELŐ (PDCA)

A már korábban ismerttetett PDCA – feladatkezelő funkcionalitást kiterjesztésre került az IBIR -ben is használatos intézkedési tervre. A megszokott funkcionalitás mentén feladatok rendelhetők a felelősökhöz, határidővel, emlékeztető jelzések használatával.





INFORMÁCIÓBIZTONSÁGI VAGYONLELTÁR KEZELÉSE

A vagyonelemek (adatvagyon, központi eszközök, támogató eszközök) teljes körűen kezelhetők, lehetővé téve az azonosítást, leltározást, eszközkiadást, visszaszolgáltatást, selejtezést. A vagyonelemek kategóriákba sorolhatók, ahol meghatározhatóvá válnak a szabvány szerint is kötelező elfogadható/előírt használat. Ezen felül az adatvagyon elemek különböző, a felhasználó által definiált osztályokba sorolhatók.

KOCKÁZATMENEDZSMENT

A funkció magába foglalja a fenyegetettségek meghatározását, a kockázatok kiértékelését, a hozzájuk tartozó kockázat csökkentő intézkedések meghatározását, a kockázatcsökkentési tervet, amely megmutatja, hogy hogyan fog működni a vállalat a fennmaradó kockázatok tükrében, valamint a kockázatelfogadási döntéseket. A kockázatok különböző szinteken és funkciókban (projekt, beszállítók, adatvagyon, általános) kezelhetők.

KPI MODUL

Információbiztonsági aspektusból nyújt lehetőséget a különböző teljesítmény mutatók definiálására.

INCIDENS NAPLÓ

A vállalatnál keletkező információbiztonsági események, incidensek rögzítésére, naplózására szolgáló funkció.

MŰKÖDÉS FOLYTONOSSÁGI TERV

Információbiztonsággal kapcsolatos üzletmenet folytonossági terv kidolgozását támogató lehetőség.

KOMPLEX AUDIT TÁMOGATÓ MODUL

Ez a funkció átfogó megoldást kínál az ISO, IATF és TISAX követelményeket tartalmazó auditok lebonyolításához, segítve a szervezeteket a minőségbiztosítási és információbiztonsági szabványoknak való megfelelésben. A felhasználóbarát felület egyszerűsíti az auditprogram létrehozását, lehetővé téve a testreszabható sablonok és automatikus ellenőrző listák használatát. Az audit tervező modulban a felhasználók részletesen ütemezhetik az audit tevékenységeket, kioszthatják a feladatokat és meghatározhatják a határidőket.

Az előre beépített ISO 9001, IATF 16949 és TISAX követelményeknek megfelelő sablonok biztosítják a szabványok betartását, csökkentve az adminisztratív terheket és növelve az audit sikerességét. Az integrált dokumentumkezelő rendszer lehetővé teszi az összes releváns fájl és bizonyíték központi tárolását és kezelését, könnyű hozzáférést biztosítva a csapattagok számára. Az automatikus értesítések és emlékeztetők segítenek biztosítani, hogy az auditfolyamat zökkenőmentesen haladjon előre, és minden határidő betartásra kerüljön.

A rendszer skálázhatósága lehetővé teszi, hogy kis- és nagyvállalatok egyaránt hatékonyan használják, függetlenül az auditok számától vagy összetettségétől. Az audit nyomon követési funkcióval a felhasználók könnyedén kezelhetik a megállapításokat és biztosíthatják a szükséges javító intézkedések végrehajtását. A szoftver többnyelvű támogatása révén globális vállalatok is élvezhetik előnyeiket, biztosítva az egységes auditálási folyamatokat világszerte. Az idő- és költségmegtakarítás érdekében a szoftver automatizálja az ismétlődő feladatokat és csökkenti a manuális adminisztráció szükségességét.

Az intuitív felhasználói felület és a jól strukturált folyamatok révén a szoftver használata minimális betanulási időt igényel. A felhasználói visszajelzések alapján folyamatosan fejlesztett szoftver rugalmasan alkalmazkodik a változó üzleti és szabályozási környezethez.

AUDITTERV

A funkció részletes audit terv készítésére biztosít lehetőséget. Ennek segítségével pontosan meghatározható az audit folyamata, az egyes teendők és azok tervezett ideje, valamint az, hogy kik az interjú résztvevői.

KÉRDÉSLISTA

A rendszer tartalmaz több előre definiált szakértői kérdéslistát, amely szempontokat tartalmaz az IATF 16949, ISO 9001, ISO 14001, ISO 27001, ISO 45001, TISAX szabványok lefedésére. Emellett a felhasználóknak lehetőségük van személyre szabni a kérdéslistákat, és akár új kérdéseket is meghatározni.

AUDIT RIPORT

Az egyszerű és gyors audit riport generálás, egyetlen kattintással teszi lehetővé az audit összefoglalójának elkészítését. A generált riport .docx formátumban érhető el, és szerepelteti az audit során résztvevő személyeket, az azonosított nem-megfelelőségeket, valamint az ezekre hozott intézkedési terveket. Az audit riport segít a felhasználóknak az eredmények összegzésében, az intézkedések meghatározásában és az auditot követő teendők végrehajtásában.

IATF 16949:2019 VEZETŐSÉGI ÁTVIZSGÁLÁS

Az irányítási rendszerek fenntartása során a vezetőségi átvizsgálás kötelezően elvégzendő feladat, melyet meghatározott időközönként és előírt adattartalom szerepeltetésével szükséges elkészíteni.

A COS rendszer képes legenerálni a vezetőségi átvizsgálás kapcsán készülő riportot, mely nagymértékben megkönnyíti a quality osztály munkavégzését. A funkció a megadott időszakra (jellemzően 1 év) képes az összes, COS rendszerben rögzített és az IATF -ben definiált riportot szerkeszthető, .docx formátumban előállítani.

Rendszerint ez a tevékenység, a feladat elvégzésére delegált Quality menedzsernek 1-2 hetes aktív lekötöttséget jelent, viszont a vezetőségi átvizsgálás funkció segítségével ez mindösszesen néhány óra alatt elvégezhető.

KIÉPÍTÉS

Amennyiben a COS rendszer bevezetése mellett dönt vállalata számára, a kiépítést az általunk biztosított Quality mérnök szakértői támogatása kíséri.

Referenciák





hqsc.hu

HQSC Kft.



KAPCSOLAT
+36 70 625 6015
info@hqsc.hu



KÖZÖSSÉGI MÉDIA
facebook.com/hqsc-kft/
linkedin.com/company/hqsc-kft/



SZÉKHELY
4495 Döge, Kossuth út 220.
IRODA
4031 Debrecen, Szoboszlói út 50. (I. épület 35. ajtó)

